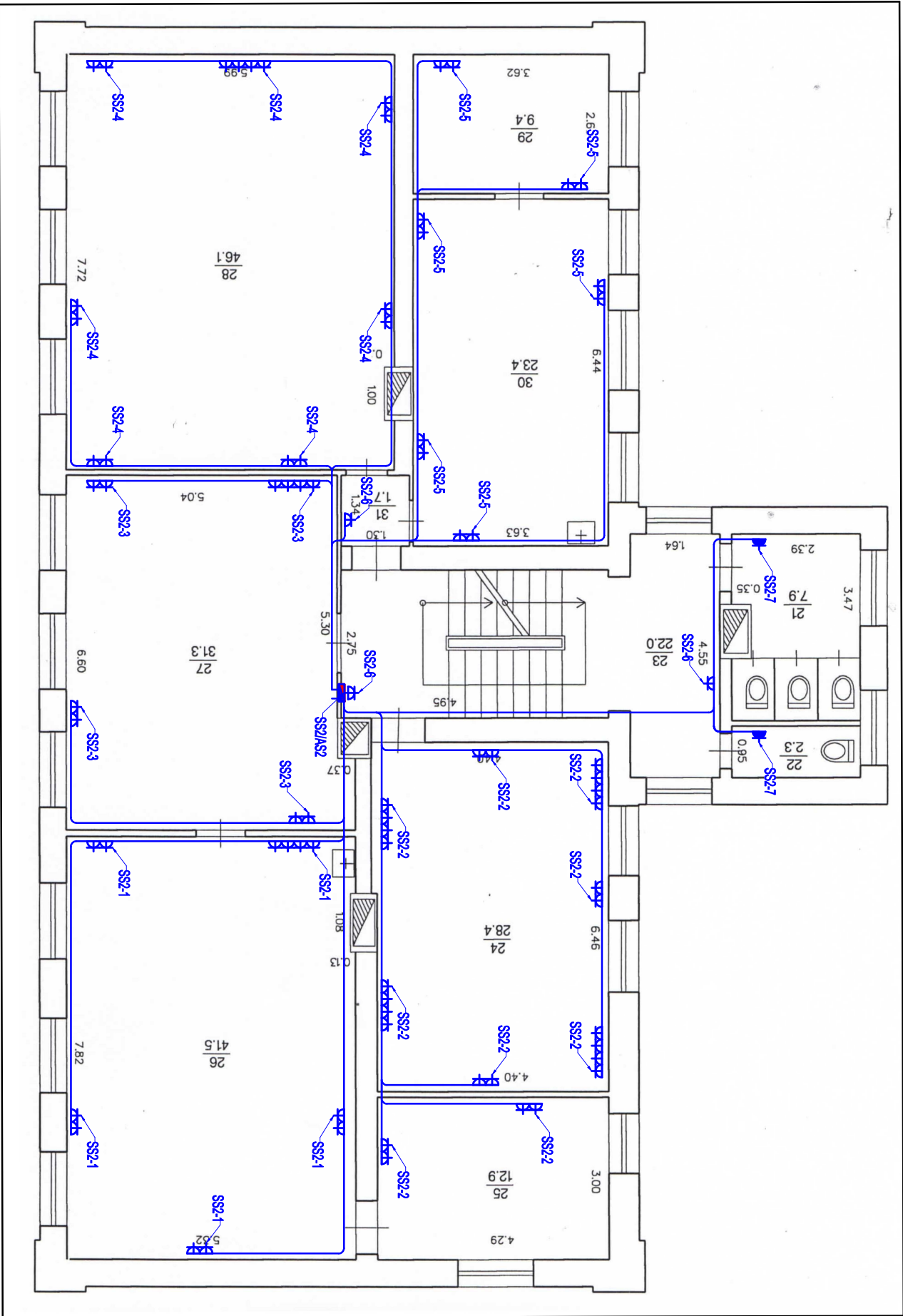


2. stāva elektriskā spēka plāns, M1:100



Apzīmējumi:

- Kontaktligzda Z/A ar zemiejuma sprāvi 230V 16A IP20
- Kontaktligzda Z/A ar zemiejuma sprāvi 230V 16A IP44
- Sadaļne Z/A IP20
- Stāvuadu vietas
- Instalācijas kabeļi
- Instalācijas kabeļi (ventilācijas agregātiem)

Piezīmes:

1. Izmēģināt jaunus māģistrālos kabeļus uz grupu sadalnēm.
2. Plānā norādītās vietās nomainīt esošās grupu sadalnes.
3. Kabeļus iestādīt zem apmetuma, rēģipša, piekaramiem griesiem.
4. Kabeļu trases norādītas shematiski precīzēt būvniecības laikā.
5. Plānā izbūvēt spēka kontaktligzdas, kontaktligzdu vietu precīzēt būvniecības laikā.
6. Pieslēgt esošos, plānā nenorādītos, saglabājamos elektroīkus.

AMATS	VĀRDS, UZVĀRDS	PARAKSTS	DAT.	PASŪTTĀJS: Jēlgavas novada pašvaldība Reģ. Nr. LV90009118031 Pasti iela 37, Jēlgava LV-3001				Sākumnes iela 47-12, Jēlgava LV-3007 SERTIFIKĀTA NR. 70-2472			
Būvproj.sad.vad.:	Martiņš Liberts		06/05/13	OBJEKTS: Jēlgavas novada Mūzikas un mākslas skola							
				ADRESE: Skolas iela 2, Nākotne, Gludas pagasts, Jēlgavas novads LV-3040							
				RASEJUMA NOSAUKUMS: 2. stāva elektriskā spēka plāns				STADIJA	TP	MARKA	EL
								LAPA	EL-3		
				FAILS: Gluda				MĒROGS: 1:100			